



ACADÉMIE
D'AMIENS

*Liberté
Égalité
Fraternité*

Direction
de la pédagogie

FEUILLE DE ROUTE

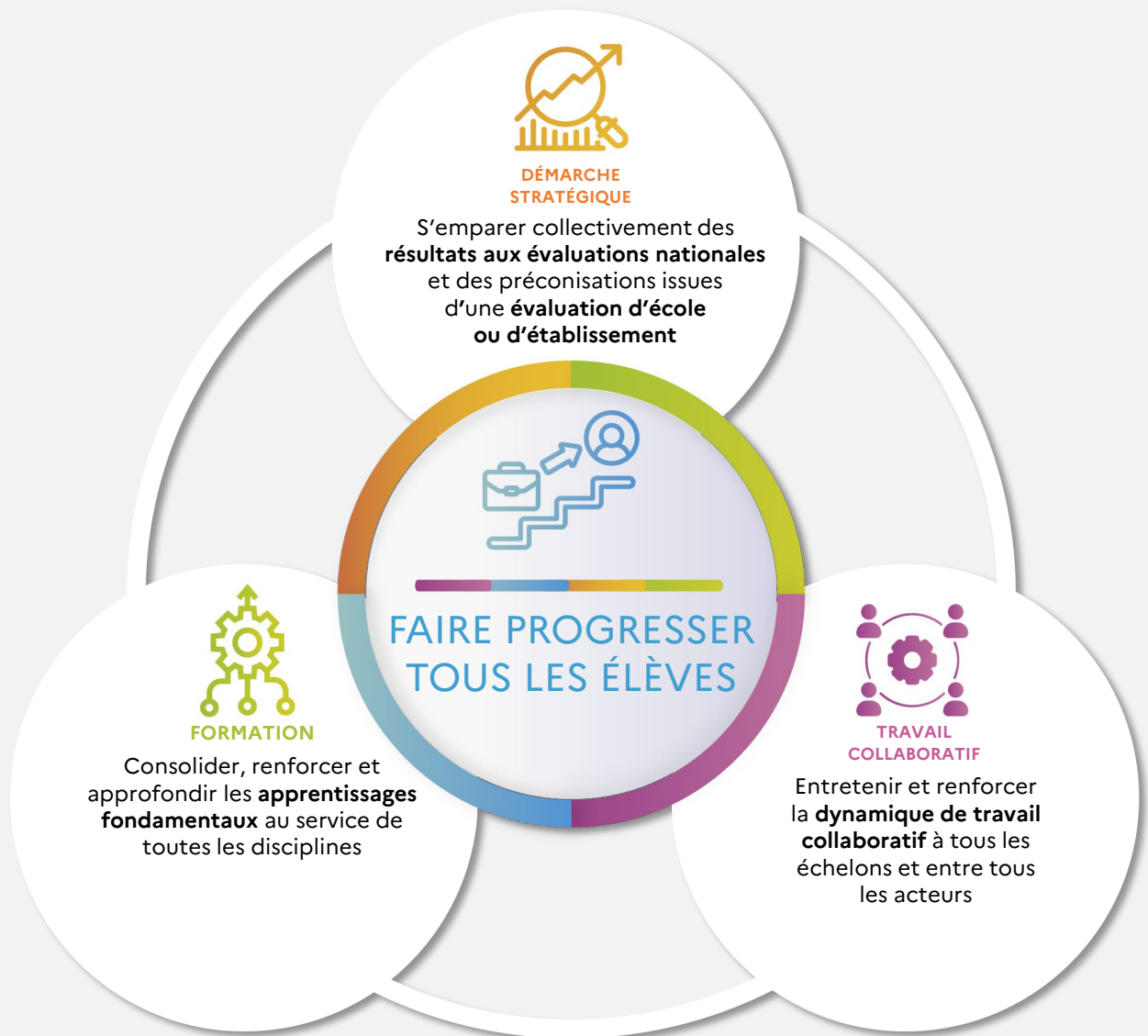
2024-2025

1^{er} DEGRÉ

L'AMBITION PARTAGÉE
DE FAIRE RÉUSSIR
TOUS LES ÉLÈVES
DE L'ACADÉMIE



TROIS OBJECTIFS OPERATIONNELS PRIORITAIRES POUR L'ANNÉE 2024-2025 : NOS ENGAGEMENTS PARTAGÉS



LES PRIORITÉS

- **en français** : automatisation du code / vocabulaire et lexique / procédures de production d'écrits ;
- **en mathématiques** : faits numériques / procédures du calcul.



PORTRAIT DE L'ACADÉMIE



Évolution des résultats des élèves AUX ÉVALUATIONS NATIONALES ENTRE 2021 ET 2023



1^{ER} DEGRÉ

CP

Français : des progrès dans 3 des 7 compétences évaluées (jusqu'à 4,3 points) ; réduction de l'écart avec la France dans 5 compétences (jusqu'à - 1,7 point)

Mathématiques : des progrès dans 5 compétences sur 6 (jusqu'à 2,4 points) ; réduction de l'écart avec la France dans toutes les compétences (jusqu'à - 1 point)

Français : « comprendre un texte lu par l'enseignant » en recul de 1,1 point

CE1

Français : une compétence en progrès de 0,5 point ; réduction de l'écart avec la France dans toutes les compétences (jusqu'à - 1,3 point)

Mathématiques : des progrès dans 3 compétences sur 7 (jusqu'à 2,1 points) ; réduction de l'écart avec la France dans 6 compétences (jusqu'à - 0,9 point)

Français : les compétences « lire à voix haute des mots (- 3,6 points), des textes (- 5,1 points) » sont les plus en recul

Mathématiques : « lire des nombres entiers » la plus en recul (- 1,2 point) ; écart avec la France en très légère augmentation pour la résolution de problèmes (+ 0,1 point)

COLLÈGE

6^e

Mathématiques : en progrès de 0,3 point
Réduction de l'écart avec la France en français et en mathématiques (- 1,1 point)

Français : en recul (- 1,2 point)

En français et en mathématiques : résultats en moyenne en deçà de 5,5 points par rapport aux résultats nationaux

LYCÉE

Seconde générale et technologique

Mathématiques : en progrès de 5,2 points
Réduction de l'écart avec la France en français (- 0,2 point) et en mathématiques (- 0,4 point)

Français : en recul (- 3,7 points), mais moins que le national (- 3,9 points)

Seconde professionnelle

Français : diminution de l'écart avec la France (- 0,4 point)
Mathématiques : en progrès de 1,9 point

Français : en recul (- 0,5 point), mais moins que le national (- 0,9 point)
Mathématiques : l'écart avec la France augmente (+ 0,7 point)

Évolution des résultats des élèves AUX EXAMENS ENTRE 2022 ET 2023



DIPLOME NATIONAL DU BREVET

En progrès de 1,5 point

DNB général

Écart avec la France stable
(fin du correctif académique à partir de 2022)

DNB pro

En progrès de 0,7 point

L'écart avec la France s'est accentué (-3,4 points)

Certificat de formation générale (CFG)

93 % (stable)

BACCALAURÉATS

Général

En progrès de 0,3 point (95,3%)
Écart avec la France : 0,4 point, le plus bas
constaté en 10 ans.

Diminution des mentions (- 2 points)

Technologique

En recul de 2,4 points (87 %); l'écart avec le taux
national augmente de 1,6 point.

Professionnel

En recul de 0,6 point (79,3 %); l'écart avec le taux
national augmente de 0,9 point.

CERTIFICAT D'APTITUDE PROFESSIONNELLE (CAP)

En progrès de 1 point (84,5 %)

Supérieur aux résultats nationaux de 1,4 point

LES PRIORITÉS 2024-2025 POUR LE 1^{er} DEGRÉ

Au niveau du DIRECTEUR D'ÉCOLE



DÉMARCHE STRATÉGIQUE

IDENTIFIER LES DIFFICULTÉS DES ÉLÈVES, LES AIDER À LES SURMONTER ET LES ACCOMPAGNER VERS LA RÉUSSITE

○ Analyser et exploiter les résultats aux évaluations nationales, **en équipe**, en s'appuyant sur les outils d'analyse mis à disposition, du CP à la 6^e :

- ⇒ le fichier téléchargeable par le directeur après la passation des évaluations nationales pour agir rapidement dans les classes
- ⇒ les fichiers complémentaires fournis par l'IEN pour définir un plan d'action à moyen terme

○ Mesurer l'**efficacité** de l'action et l'**adapter** si besoin



TRAVAIL COLLABORATIF

TRAVAILLER EN SYNERGIE POUR CRÉER UNE DYNAMIQUE DE LA CONNAISSANCE ET DE LA RECHERCHE

○ Définir de manière **collaborative** la **stratégie** à mettre en œuvre dans l'école et dans les classes

○ **Contractualiser** un plan de formation avec l'IEN pour être au plus proche des besoins spécifiques de l'école après **l'analyse des résultats** aux évaluations nationales et/ou après une évaluation d'école



FORMATION

DÉVELOPPER DES GESTES ET DES COMPÉTENCES PROFESSIONNELLES

○ Se former au pilotage pédagogique :

- ⇒ 9h (sur les 18h d'animation pédagogique ou sur les 30h en constellation) de formation spécifique sur les **gestes professionnels du directeur** : animer, impulser, communiquer, organiser et planifier des conseils de maîtres, de cycle

○ Bénéficier d'**apports didactiques et pédagogiques** à travers :

- ⇒ les plans mathématiques, français, maternelle, en constellation d'équipe(s) d'école(s) suivant des priorités académiques
- ⇒ les animations pédagogiques (mathématiques, français, école inclusive, valeurs de la République)
- ⇒ les actions de formations spécifiques (FIL, éducation prioritaire, séminaire académique des directeurs en éducation prioritaire...)



Au niveau de L'ÉQUIPE DE CIRCONSCRIPTION



DÉMARCHE
STRATÉGIQUE

DÉVELOPPER UNE CULTURE COMMUNE DU PILOTAGE PÉDAGOGIQUE PAR LES ÉVALUATIONS

- Réunir les directeurs d'écoles pour travailler sur **l'analyse et l'exploitation des résultats** aux évaluations nationales
- Dégager **des stratégies pédagogiques** à mettre en œuvre pour répondre aux besoins des élèves et ainsi les accompagner vers la réussite
- **Mettre à disposition** des directeurs d'école des fichiers issus du SRAES, choisis académiquement
- **Apporter une aide** de l'équipe de circonscription lors des différents conseils pour exploiter plus finement les résultats aux évaluations



TRAVAIL
COLLABORATIF

APPORTER UNE EXPERTISE DIDACTIQUE, PÉDAGOGIQUE ET ÉDUCATIVE AU SERVICE DE LA RÉUSSITE DES ÉLÈVES ET TRAVAILLER EN SYNERGIE POUR CRÉER UNE DYNAMIQUE DE LA CONNAISSANCE ET DE LA RECHERCHE

- **Accompagner prioritairement les écoles dont les résultats sont en retrait** (observations en classes, participations aux différents conseils, animations pédagogiques...)
- Mener des **visites ciblées** autour d'une des priorités académiques
- **Contractualiser** les plans de formation avec les équipes d'écoles



FORMATION

DÉVELOPPER DES GESTES ET DES COMPÉTENCES PROFESSIONNELLES

- Former les directeurs d'école au **pilotage pédagogique** dans le cadre des 9h
- Répondre aux besoins des équipes par un **accompagnement ciblé**

LES PRIORITÉS 2024-2025 POUR LE 1^{er} DEGRÉ

Au niveau du DÉPARTEMENT



DÉMARCHE
STRATÉGIQUE

DÉVELOPPER UNE **CULTURE COMMUNE**
DU PILOTAGE PÉDAGOGIQUE
PAR LES ÉVALUATIONS
ET APPORTER UNE **EXPERTISE DIDACTIQUE,**
PÉDAGOGIQUE ET ÉDUCATIVE
AU SERVICE DE LA RÉUSSITE DES ÉLÈVES

- Analyser et exploiter les résultats départementaux aux évaluations nationales
- Suivre les plans nationaux et les écoles ciblées avec **mesure de l'efficacité** des actions
- Renforcer les équipes de circonscription pour la mise en œuvre pédagogique des préconisations suite aux visites de classes et/ou aux évaluations d'école



TRAVAIL
COLLABORATIF

TRAVAILLER EN **SYNERGIE**
POUR CRÉER UNE **DYNAMIQUE**
DE LA **CONNAISSANCE**
ET DE LA **RECHERCHE**

- Favoriser l'**appropriation** par le groupe départemental des directeurs d'école de la stratégie académique déclinée dans la feuille de route
- Partager et valoriser les réussites



FORMATION

DÉVELOPPER DES **GESTES**
ET DES **COMPÉTENCES**
PROFESSIONNELLES

- Engager les **groupes départementaux** dans l'élaboration des parcours du catalogue académique de formation
- Élaborer et mettre en œuvre le **parcours des formations initiale et continue** des directeurs d'école



Au niveau de L'ACADÉMIE



DÉMARCHE
STRATÉGIQUE

DÉVELOPPER UNE **CULTURE COMMUNE**
DU PILOTAGE PÉDAGOGIQUE
PAR LES ÉVALUATIONS
ET APPORTER UNE **EXPERTISE DIDACTIQUE,
PÉDAGOGIQUE ET ÉDUCATIVE**
AU SERVICE DE LA RÉUSSITE DES ÉLÈVES

- Analyser et exploiter les **résultats** académiques aux évaluations
- Suivre les **plans nationaux** et nommer des IEN référents académiques du 1^{er} degré pour assurer le travail de coordination en lien avec leurs homologues du 2nd degré
- Étudier les préconisations réalisées dans le cadre de l'évaluation des écoles en comité de pilotage pour mieux **répondre aux besoins des équipes d'écoles**



TRAVAIL
COLLABORATIF

TRAVAILLER EN **SYNERGIE**
POUR CRÉER UNE **DYNAMIQUE**
DE LA **CONNAISSANCE**
ET DE LA **RECHERCHE**

- Mettre en place un **conseil académique des référents directeurs**
- Organiser des séminaires académiques à destination des IEN, des directeurs exerçant en éducation prioritaire et des référents des différents plans
- **Associer l'INSPE, le SRAES** au CASF



FORMATION

DÉVELOPPER DES **GESTES**
ET DES **COMPÉTENCES**
PROFESSIONNELLES

- **Former les formateurs** en lien avec l'EAFIC pour assurer leur montée en compétences : plan maternelle, école inclusive, enseignement explicite (gestes), ingénierie de formation à distance
- **Élaborer un catalogue de formation** pour répondre aux besoins des écoles, des circonscriptions et des départements

NOTES



A series of horizontal dotted lines for writing notes.

NOTES



A series of horizontal dotted lines for writing notes.

FEUILLE DE ROUTE **1^{er} DEGRÉ**
2024-2025



CONTACT

Direction de la pédagogie
ce.direction-pedagogie@ac-amiens.fr
03 22 823 823